



ด่วนที่สุด

ที่ กยผ./ว

วันที่ 25 ตุลาคม พ.ศ. 2561

เรื่อง รายงานสถานการณ์และการปฏิบัติการข่าวสารประจำวัน ที่ 25 ตุลาคม พ.ศ. 2561

เรียน อธิบดี/รองอธิบดี/ผอ.สำนัก/กอง/ศูนย์/หน.กพร./หน.กตส.

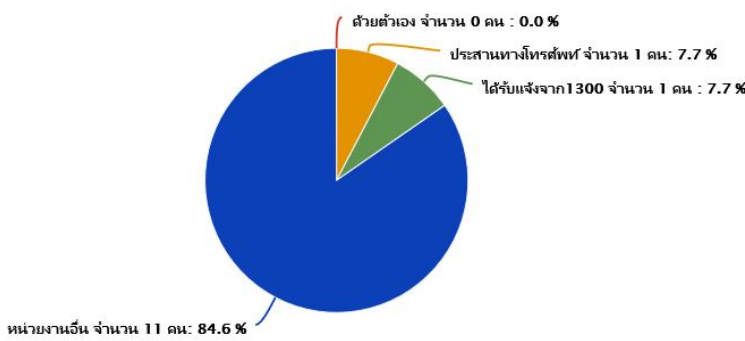
1. สถานการณ์ปัญหาเด็กและเยาวชน

สรุปจำนวนการรับแจ้งของบ้านพักเด็กและครอบครัวผ่านช่องทางต่างๆ

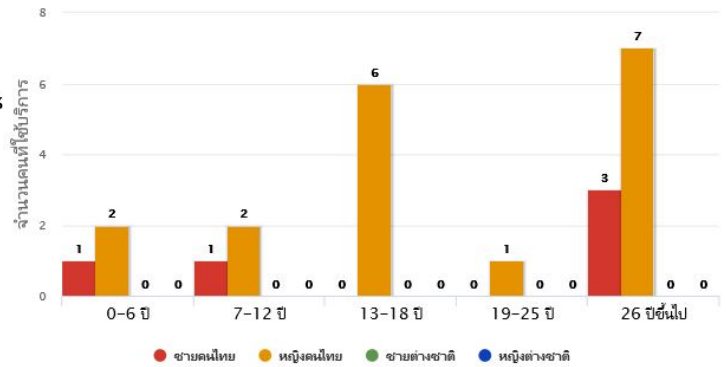
ประจำวันที่ 25 ตุลาคม 2561

ผู้รับบริการจำนวนทั้งสิ้น 23 ราย

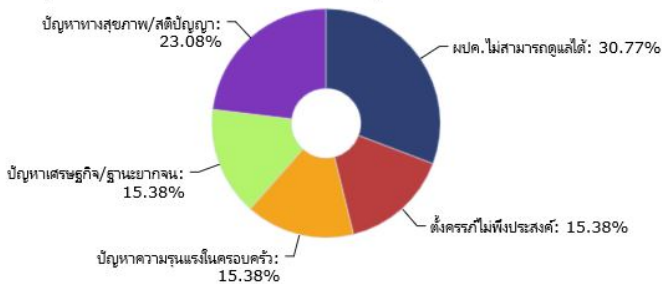
กราฟสรุปจำนวนการรับแจ้งของบ้านพักเด็กและครอบครัว ผ่านช่องทางต่าง ๆ



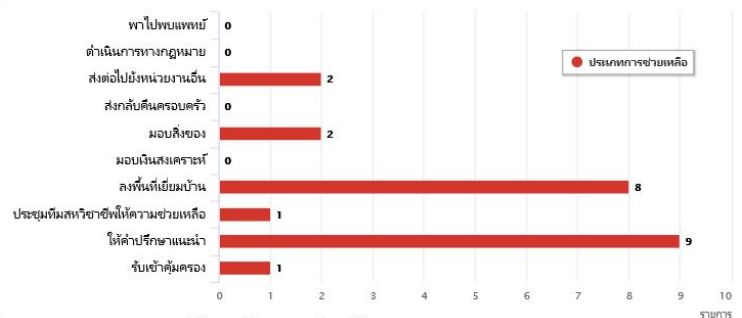
กราฟสรุปจำนวนกลุ่มเป้าหมายที่ให้การช่วยเหลือแยกตามช่วงอายุ



กราฟสรุปการรับเรื่องและการช่วยเหลือผู้รับบริการแยกตามประเภทปัญหา



กราฟสรุปการช่วยเหลือผู้รับบริการจำแนกตามประเภทการช่วยเหลือ



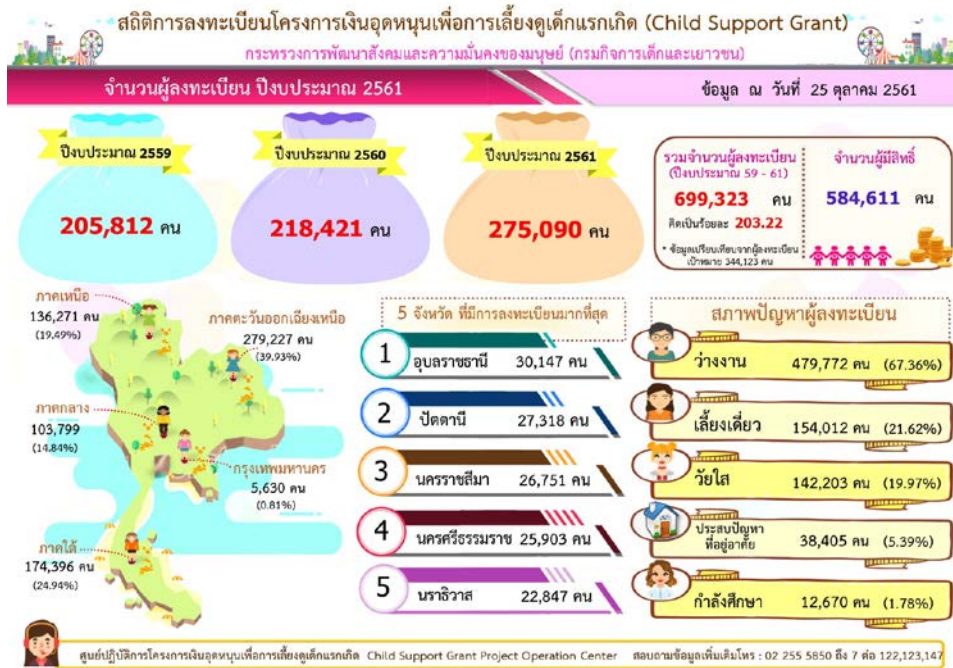
สรุปการให้ความช่วยเหลือทั้งภายในและภายนอก จังหวัด 5 อันดับสูงสุด

ที่	จังหวัด	จำนวน
1.	บ้านพักเด็กและครอบครัวจังหวัดยะลา	6
2.	บ้านพักเด็กและครอบครัวจังหวัดสิงห์บุรี	3
3.	บ้านพักเด็กและครอบครัวจังหวัดสกลนคร	2
4.	บ้านพักเด็กและครอบครัวจังหวัดพิจิตร	2
5.	บ้านพักเด็กและครอบครัวจังหวัดพิจิตร	2

สรุปสภาพปัญหา 5 อันดับสูงสุด

ที่	สภาพปัญหา	จำนวน
1	มปล.ไม่สามารถดูแลได้	4
2	ปัญหาทางสุขภาพ/ สติปัญญา	3
3	ตั้งครกไม่พึงประสงค์	2
4	ปัญหาความรุนแรงในครอบครัว	2
5	ปัญหาเศรษฐกิจ/ ฐานะยากจน	2

2. สถิติการลงทะเบียนโครงการเงินอุดหนุนเพื่อการเลี้ยงดูเด็กแรกเกิดประจำวัน ที่ 25 ตุลาคม 2561



3. สรุปสาระสำคัญข้อสั่งการในการประชุม ศปก.พม.ครั้งที่ 132/61

สรุปสาระสำคัญและข้อสั่งการในการประชุม ศปก.พม.ครั้งที่ ๑๓๒/๖๑
วันที่ ๒๕ ตุลาคม ๒๕๖๑ เวลา ๐๘.๓๐ น. ณ ห้องประชุม ชั้น ๔
ประธาน : นายปณณีย์ วิมลศิริ ปลัดกระทรวงฯ

ประธาน	สรุปสาระสำคัญและข้อสั่งการ	หน่วยรับผิดชอบ
พณ.	<p>๑. จากกรณีสืบสวนข่าวในการประชุม ศปก.พม. ครั้งที่ ๑๓๒/๖๑ ขอให้หน่วยงานที่เกี่ยวข้องพิจารณา ดำเนินการให้ความช่วยเหลือกลุ่มเป้าหมายตามบทบาทภารกิจ</p> <p>๑.๑ พญวิชัย ๘๗ ปี ร่างกายไม่แข็งแรง อาศัยอยู่เพียงลำพังในบ้านสภาพเก่าทุกเดือน ยาคือข้าววัด ประทีปชีวิต จ.ระยอง</p> <p>๑.๒ เกิดพายุฝนตกหนัก เกิดน้ำท่วมฉับพลัน ประชาชนจำนวน ๕ หมู่บ้านได้รับความเดือดร้อน โดยแผนกผู้สูงอายุวัยที่ป่วยและคนพิการ จ.ศรี</p> <p>๑.๓ พญวิชัย ๘๒ ปี รับจ้างตัดผม เพื่อหารายได้เลี้ยงดูตนเอง จ.ประจวบคีรีขันธ์</p> <p>๑.๔ พญวิชัย ๙๐ ปี ดูแลสามีวัย ๘๘ ปี พิการข้างอ่อน ครอบครัวมีฐานะยากจน อาศัยเพียงเบียดชี ษนพิการและเบียดชีอยู่ใช้ประทีปชีวิต จ.นครศรีธรรมราช</p> <p>๒. ภาวักและการขับเคลื่อนงานในระยะต่อไป</p> <p>๒.๑ ให้ติดตามงานที่เกี่ยวข้องของทุกกรมรายงานให้ รอง วรม. และ สบช. ทราบ</p> <p>๒.๒ ให้ทุกกรมส่งผลงานเด่นและประเด็นข่าวคดีเพื่อนำไปเผยแพร่และแถลงข่าว</p> <p>๒.๓ ให้จัดประชุมผู้เกี่ยวข้อง กศ. สป. เพื่อสรุปข้อเสนอโครงการเงินอุดหนุนเพื่อการเลี้ยงดูเด็กแรกเกิด</p> <p>๒.๔ ให้ใช้ข้อมูล Big Data วิเคราะห์ทิศทางสื่อเพื่อดูแลและกรรวิรู้อองประชาชนคนดองทงลัดต่างๆ</p> <p>๒.๕ ให้จัดการรับรู้ออง พ.ร.บ. คู่สมรสเด็ก พ.ศ. ๒๕๕๖ และ พ.ร.บ. คู่สมรสผู้ถูกกระทำด้วย ความรุนแรงในครอบครัว พ.ศ. ๒๕๕๐ ว่ามีความผิดปกติกฎหมาย</p> <p>๒.๖ ให้ประสาน กศ. และเตรียมความพร้อมด้านสถานที่ในการจัดเลี้ยงนิทานคนพิการ</p> <p>๒.๗ ให้ติดตามการร้องเรียน สอบข้อเท็จจริงเรื่องกร้างงานคนพิการ</p> <p>๒.๘ ให้เตรียมข้อมูลเพื่อหารือร่วมกับระหว่าง ปณ. กับ ปรง. ในการจัดการจ้างงานคนพิการ</p> <p>๒.๙ ให้พิจารณาเรื่องกร้างที่ฐานข้อมูลเพื่อตรวจสอบการให้สิทธิข้อจ้างงานคนพิการให้ สอดคล้องเรื่องกร้างเวลา สดเอกสารตาม KPI</p> <p>๒.๑๐ ให้เตรียมข้อมูลเรื่องสัญญาจ้างจ้างจ้าง คัดสรรจ้างแรงงานและประเด็นการแบ่งงานตาม ภารกิจของกระทรวงเพื่อหารือกับ วร.</p> <p>๒.๑๑ ให้นำแผนองค์กรวิจยของของผู้อยู่อาศัยในโครงการ กศ. จัดเลี้ยงข้าวและรายงาน วรม. ๒.๑๒ ให้ชี้แจงความชัดเจนกรณีข่าว "พ่อกระโดดสะพานลอย" แก่สื่อและรายงาน วร.พม. ๒.๑๓ ให้หารือหน่วยงานที่เกี่ยวข้องเพื่อจัดทำฐานข้อมูลด้านอสังหาริมทรัพย์ของประเทศ ๒.๑๔ ให้หารือกับ Thai Beverage ในการสนับสนุนการส่งเสริมที่อยู่อาศัยผู้ประสบภัยพิบัติ จ.น่าน ๒.๑๕ ให้ศึกษาข้อมูลของ Human Capital Index</p> <p>๒.๑๖ ให้หารือกร้างการบันทึกเสียงและปฏิบัติหน้าที่เพื่อใช้เป็นแนวทางในการปฏิบัติงาน</p> <p>๒.๑๗ ให้ติดตามและรายงานความก้าวหน้าในเรื่องการส้างอ่างโคงเสริมชุมชน</p> <p>๒.๑๘ ให้ติดตามการปฏิรูปกระทรวงและการปรับตั้งงานจาก กศ.</p> <p>๒.๑๙ ให้เตรียมแผนอองขงวิรู้อองให้ประจวบ</p> <p>๒.๒๐ ให้บูรณาการข้อมูลของหน่วยงานต่างๆ ในเรื่องมาตรฐานการดูแลเด็กแรกเกิด เพื่อการเป็น พ่อแม่ที่ดี</p>	<p>One Home จ.ระยอง/สท. One Home จ.ตรัง/สท./สท. One Home จ.ประจวบฯ/สท. One Home จ.นครศรีฯ/สท.</p> <p>ทุกหน่วยงาน ทุกหน่วยงาน สท. กศ./ สท. พท. พท. พท. พท. พท./กศม.</p> <p>กศ. สท. ทุกหน่วยงาน พท. กศท. รม/สท.ฯ/อง ปณ. พท. สท./กศ. ทุกหน่วยงาน สท.</p>

สุภัททิยา วัฒนวิทย์

(นางสาวสุภัททิยา วัฒนวิทย์)
พนักงานบริหารงานทั่วไป ๔ (กศช.)
หัวหน้าบรรณาธิการสถานการณ ศปก.พม.
๒๕ ตุลาคม ๒๕๖๑

วิมลศิริ ปณณีย์

(นางสาววิมลศิริ ปณณีย์)
ผู้อำนวยการประจำสำนักอำนาจกลาง (พชช.)
หัวหน้าบรรณาธิการ ศปก.พม.
๒๕ ตุลาคม ๒๕๖๑

จึงเรียนมาเพื่อโปรดพิจารณา



สแกนเพื่อรับรายงานสถานการณ์
<http://qrs.ly/2u7sysq>

(นางสาวดรุณี พงพานุกุลกิจ)
ผู้อำนวยการกลุ่มสารสนเทศและเทคโนโลยี
ผู้ประสานงานศูนย์ปฏิบัติการ ดย.
วันที่ 25 ตุลาคม พ.ศ. 2561